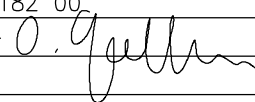
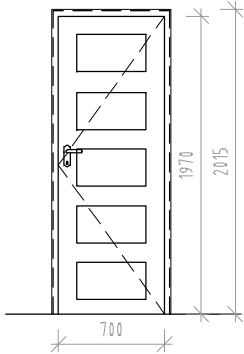
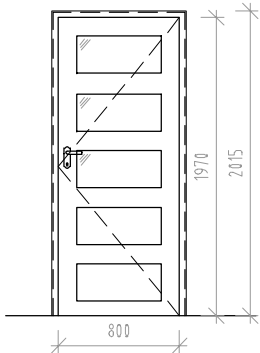
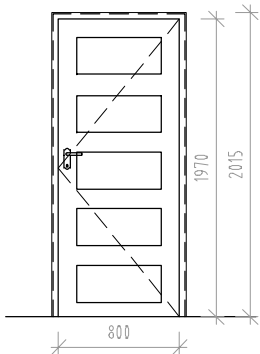


AKCE		STAVEBNÍ ÚPRAVY BYTOVÉ JEDNOTKY č.526/10 (10/10)		P H A	
		Zborovská 526/44, Praha 5 – Smíchov			
INVESTOR	Městská část Praha 5 v zastoupení správní f.	Č.ZAK.	849		
	Centra a.s., Na Zatlance 1350/13, 15000 Praha 5	STUPEŇ	DPS		
GENERÁLNÍ PROJEKTANT	ATELIER P.H.A. spol. s r.o.	MĚŘÍTKO	1:50		
	Gabčíkova 15, Praha 8, 182 00	DATUM	04/2022		
ODP. PROJEKTANT	Ing. Arch. O. Gattermayer 	FORMÁT	3xA4		
HLAVNÍ INŽENÝR PROJEKTU	Ing. T. Hromádka	OBJEKT	SO-01		
VYPRACOVAL	Ing. M. Ječná	D.1.1 ARCH. STAVEB. ŘEŠENÍ			
VÝKRES	VÝPIS VÝPLNÍ OTVORŮ		Č.v./Č.REV.	04	

OZNAČENÍ	SCHÉMA	POPIS-STAVEBNÍ OTVOR	POČET
D1 L	<p>SVĚTLÝ PRŮCHOZÍ ROZMĚR - 700 x 1970mm</p>  <p>referenční výrobek: dveře Sepos, Oregon</p>	<p>VNITŘNÍ OTOČNÉ JEDNOKŘÍDLÉ DVEŘE</p> <ul style="list-style-type: none"> - DVEŘNÍ VÝPLŇ PLNÁ, HLADKÁ Z ODLEHČENÉ DTD - LAKOVANÉ PUR, BARVA BÍLÁ RAL 9003 <p>SOUČÁSTÍ DODÁVKY JE:</p> <ul style="list-style-type: none"> - OBLOŽKOVÁ ZÁRUBEŇ S POLODRÁŽKOU PRO SDK PŘÍČKU TL100MM + OBKLAD - OBOUSTRANNÁ KLIKA V SUROVÉ MOSAZI, OVÁLNÝ PRŮŘEZ, PRAVOÚHLÉ NAPOJENÍ S OSTRÝM ROHEM, OVÁLNÝ OBDÉLNÍKOVÝ ŠTÍT - WC ZÁMEK V SUROVÉ MOSAZI, OVÁLNÝ OBDÉLNÍKOVÝ ŠTÍT, PANTY MOSAZ - KOVOVÁ ZÁPADKA A STŘELKA - DVEŘE PODŘÍZNUTÉ - BEZ POŽADAVKU NA POŽÁRNÍ ODOLNOST 	1
D2 L	<p>SVĚTLÝ PRŮCHOZÍ ROZMĚR - 800 x 1970mm</p>  <p>referenční výrobek: dveře Sepos, Oregon</p>	<p>VNITŘNÍ OTOČNÉ JEDNOKŘÍDLÉ DVEŘE</p> <ul style="list-style-type: none"> - DVEŘNÍ VÝPLŇ PLNÁ A SKLO, HLADKÁ Z ODLEHČENÉ DTD - MLÉČNÉ PÍSKOVANÉ BEZPEČNOSTNÍ SKLO - LAKOVANÉ PUR, BARVA BÍLÁ RAL 9003 <p>SOUČÁSTÍ DODÁVKY JE:</p> <ul style="list-style-type: none"> - OBLOŽKOVÁ ZÁRUBEŇ S POLODRÁŽKOU PRO SDK PŘÍČKU H.100mm - OBOUSTRANNÁ KLIKA V SUROVÉ MOSAZI, OVÁLNÝ PRŮŘEZ, PRAVOÚHLÉ NAPOJENÍ S OSTRÝM ROHEM, OVÁLNÝ OBDÉLNÍKOVÝ ŠTÍT - POKOJOVÝ ZÁMEK, KOVOVÁ ZÁPADKA A STŘELKA, PANTY MOSAZ - BEZ POŽADAVKU NA POŽÁRNÍ ODOLNOST 	1
D3 P	<p>SVĚTLÝ PRŮCHOZÍ ROZMĚR - 800 x 1970mm</p>  <p>referenční výrobek: dveře Sepos, Oregon</p>	<p>VNITŘNÍ OTOČNÉ JEDNOKŘÍDLÉ DVEŘE</p> <ul style="list-style-type: none"> - DVEŘNÍ VÝPLŇ PLNÁ, HLADKÁ Z ODLEHČENÉ DTD - LAKOVANÉ PUR, BARVA BÍLÁ RAL 9003 <p>SOUČÁSTÍ DODÁVKY JE:</p> <ul style="list-style-type: none"> - OBLOŽKOVÁ ZÁRUBEŇ S POLODRÁŽKOU PRO ZDĚNOU PŘÍČKU H.180mm - OBOUSTRANNÁ KLIKA V SUROVÉ MOSAZI, OVÁLNÝ PRŮŘEZ, PRAVOÚHLÉ NAPOJENÍ S OSTRÝM ROHEM, OVÁLNÝ OBDÉLNÍKOVÝ ŠTÍT - POKOJOVÝ ZÁMEK, KOVOVÁ ZÁPADKA A STŘELKA, PANTY MOSAZ - BEZ POŽADAVKU NA POŽÁRNÍ ODOLNOST 	1

MDF = Medium Density Fibreboards - středně hustá vláknitá deska

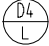
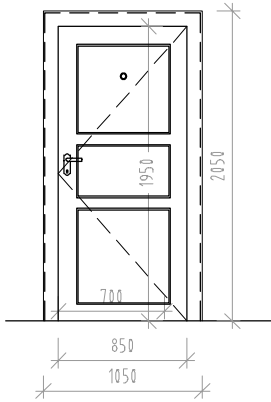
DTD = dřevotřísková deska

POZNÁMKA

1. PŘED VÝROBOU ZAMĚŘIT STAVEBNÍ OTVORY NA STAVBĚ
2. MEZERA U PODŘÍZNUTÝCH DVEŘÍ 20MM
3. PRO VNITŘNÍ DVEŘE NEJSOU NAVRŽENY PRAHY, V MÍSTĚ DVEŘÍ BUDOU NA PODLAHOVOU KRYTINU OSAZENY KOVOVÉ PŘECHODOVÉ LIŠTY O ŠÍŘCE CCA 50mm
4. ZÁRUBNĚ INTERIÉRU JSOU OBLOŽKOVÉ
5. PROFILY ZÁRUBNÍ JSOU OPATŘENY PROFILOVÝM TĚSNĚNÍM Z PVC

VNITŘNÍ DVEŘE BYTU - NÁVRH

M 1:50

OZNAČENÍ	SCHÉMA	POPIS-STAVEBNÍ OTVOR	POČET
<div style="text-align: center;">  </div>	<p>SVĚTLÝ PRŮCHOZÍ ROZMĚR - 850 x 2050mm</p> 	<p>- VSTUPNÍ DVEŘE - REPLIKA DLE SOUSEDNÍCH DVEŘÍ</p> <ul style="list-style-type: none"> - PROFILOVANÉ - KAZETOVÉ (vzor viz dveře WC chodby) - DŘEVO MASIV - NÁTĚR Z EXTERIÉRU RAL DLE STÁVAJÍCÍ BARVY Z INTERIÉRU BARVA BÍLÁ RAL 9003 - REPLIKA DVEŘÍ VČETNĚ OBLOŽKOVÉ ZÁRUBNĚ, ÚSTÍ CCA 200MM - KLIKA/KOULE, OVÁLNÍ PRŮŘEZ, V SUROVÁ MOSAZ, ŠTÍTÝ PRO VLOŽKOVÝ ZÁMEK A KLIKY, PRAVOÚHLÉ NAPOJENÍ S OSTRÝM ROHEM - NOVÝ VLOŽKOVÝ BEZPEČNOSTNÍ ZÁMEK VČETNĚ 5 KLÍČŮ - OSADIT REPLIKU KUKÁTKA, ČÍSLA DVEŘÍ - POŽADOVÁNA POŽÁRNÍ ODOLNOST OTVORU (DVEŘÍ VČETNĚ ZÁRUBNĚ) EI30 DP3 - VČETNĚ DŘEVĚNÉHO PRAHU, VZHLED DLE STÁVAJÍCÍCH PRAHŮ NA CHODBĚ. Š.200MM, DÉLKA 850MM 	1

POZNÁMKA

1. PŘED VÝROBOU ZAMĚŘIT STAVEBNÍ OTVORY NA STAVBĚ
2. MEZERA U PODŘÍZNUTÝCH DVEŘÍ 20MM
3. PRO VNITŘNÍ DVEŘE NEJSOU NAVRŽENY PRAHY, V MÍSTĚ DVEŘÍ BUDOU NA PODLAHOVOU KRYTINU OSAZENY KOVOVÉ PŘECHODOVÉ LIŠTY O ŠÍŘCE CCA 50mm
4. ZÁRUBNĚ INTERIÉRU JSOU OBLOŽKOVÉ
5. PROFILY ZÁRUBNÍ JSOU OPATŘENY PROFILOVÝM TĚSNĚNÍM Z PVC

VNITŘNÍ DVEŘE BYTU - NÁVRH

M 1:50

TECHNICKÉ PARAMETRY VÝPLNÍ OTVORŮ

ZÁKLADNÍ ÚDAJE STAVBY

Akce:	Stavební úpravy bytové jednotky, Zborovská 526/44, Praha 5
Místo:	č. 1300 k.ú. Praha Smíchov [729051]
Stupeň:	Projektová dokumentace pro provedení stavby
Investor:	Městská Část Praha 5 zastoupená firmou Centra a.s., Na Zatlance 1350/13, 15000 Praha 5
Architekt:	Atelier P.H.A. s r.o.
Zodpovědný projektant:	Ing. Arch. Ondřej Gattermayer (ČKA č. 514)
Hlavní inženýr projektu:	Ing. T. Hromádka
Datum zpracování:	05/2021

TECHNICKÉ PARAMETRY DŘEVĚNÝCH OBLOŽKOVÝCH ZÁRUBNÍ INTERIÉRU

Materiál zárubní:	MDF - dřevovláknitá deska
Provedení:	obložková zárubeň pro dodatečnou montáž do hotového otvoru s polodrážkou pro celoobvodové těsnění, třemi závěsovými kapsami, otvory pro střelku a západku; rozměry a provedení bude odpovídat ČSN 74 6501. Závěsy v provedení vzhledu staromosaz.
Těsnění:	celoobvodové z PVC v barvě bílé
Ústí:	šířku stěny je nutné před objednáním zárubní ověřit zaměřením
Povrchová úprava:	dle dřevního křídla
Požární odolnost:	není požadováno
Poznámka:	před objednáním bude provedeno zaměření všech stavebních otvorů, s důrazem na rozměr ústí vč. plánovaných povrchových úprav

TECHNICKÉ PARAMETRY VNITŘNÍCH DŘEVĚNÝCH DVEŘÍ

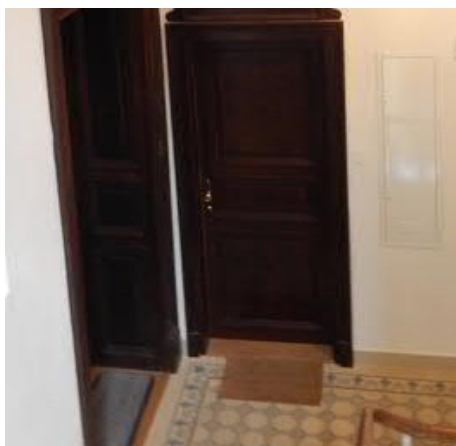
Materiál:	dveřní výplň z odlehčeného (děrované) DTD
Povrchová úprava:	lakované (pur) v bílém provedení RAL 9003
Zasklení:	pískované sklo - bezpečnostní
Rozměr a provedení:	viz grafickou přílohu (ref. výrobek Sepos, Oregon)
Kování:	z vnější a vnitřní strany klika v obdélníkovém průřezu se zaoblenými hranami s pravoúhlým napojením s ostrým rohem, povrchová úprava surová mosaz např. Bernat – Element (pro střední a vysokou zátěž), umístěná max 1100 mm nad podlahou se oválným štítem (viz ilustrační foto)



Zámek:	zadlabávací zámek se střelkou pro tvarový klíč (rozteč min. 72 mm, osová rozteč min. 50 mm) ne plast. Provedení, vč. dodávky tří klíčů; u dveří do koupelny a WC bude osazen tzv. WC zámek
Poznámka:	před objednáním je nutné na základě předložených vzorků nechat odsouhlasit vybraný výrobek zástupcem investora nebo autorským dozorem. . Dveře do koupelny budou podřezány s mezerou u podlahy cca 20 mm (pro zajištění přístupu vzduchu).

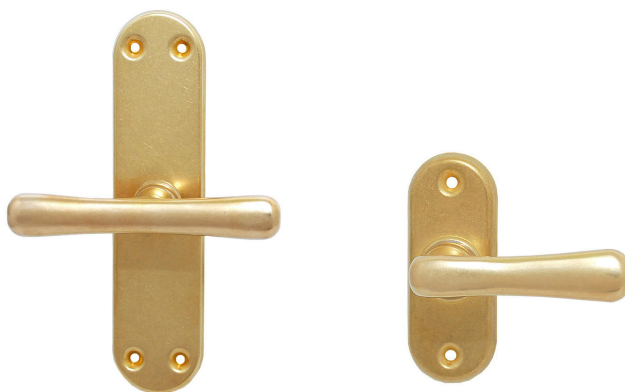
TECHNICKÉ PARAMETRY VSTUPNÍCH DŘEVĚNÝCH DVEŘÍ – REPLIKA DLE DVEŘÍ V OBJEKTU

Materiál:	dřevo masiv
Povrchová úprava:	z interiéru a z exteriéru úprava dle stávajících dveří, tmavě hnědá
Rozměr a provedení:	replika dle stávajících dveří naproti BJ, dveře kazetové (3 kazety) profilované bez supraporty, včetně obložkové zárubně, viz grafickou přílohu
Požární odolnost:	EI30 DP3 (včetně zárubně)
Kování:	kování s bezpečnostní třídou min. RC3 s krytem vložky - z vnější strany koule, z vnitřní strany klika, povrchová úprava broušená nerezová ocel, umístěná max 1100 mm nad podlahou (viz ilustrační foto)
Zámek:	zadlabávací zámek se střelkou pro cylindrickou vložku (rozteč min. 90 mm, osová rozteč min. 50 mm); cylindrická vložka s bezpečnostní třídou min. RC3 v barvě kování (nikl) vč. dodávky 5-ti klíčů
Doplňky:	panoramatické kukátko, číslo dveří, dveřní práh tl.20mm materiál a vzhled dle stávajícího
Poznámka:	před objednáním je nutné na základě předložených vzorků nechat odsouhlasit vybraný výrobek zástupcem investora nebo autorským dozorem. Nedílnou součástí tohoto technického popisu je výkaz navrhovaných dveří a grafická příloha členění a rozměrů výplní otvorů. Tyto části musí být vždy distribuovány společně.



REPASE – OPRAVA POVRCHŮ STÁVAJÍCÍHO DŘEVĚNÉHO ŠPALETOVÉHO OKNA W01

Materiál:	masiv dřevo - oprava stávajících povrchů,
Barevné provedení:	bílá RAL 9016 - interiér, RAL 8025 - exteriér
Zasklení:	stávající jednoduché čiré sklo
Kování:	Stávající kovové části chemicky vyčistit, vyleštit, promazat, na panty nanést vazelínu. U oken demontovat plastové kliky a nahradit je klikami (rozvory) s historizujícím tvarem, surová mosaz – referenční výrobek např. Bernat – Element rozvora, surová mosaz. Horní křídla budou osazené půlolivou (respektive dle stávajícího mechanismu).



Rozsah opravy:

odstraněné původních nátěrů (opálením) povrchů křídel, špalet, deštění a vnitřního parapetu, zatmelení drobných oděrů nátěrů, zbroušení, impregnace, 2x nový nátěr vnitřních povrchů, přetmelení zasklení. Doplnit dřevěný parapet (okno pokoj), rozměry cca š/h=1330/190mm, tl.cca 15mm dle stávajícího, včetně impregnace a povrchové úpravy.

Dodatky:

Všechny okna seřizená, případně dohoblována.
Demontáž všech rolet a garnýž.